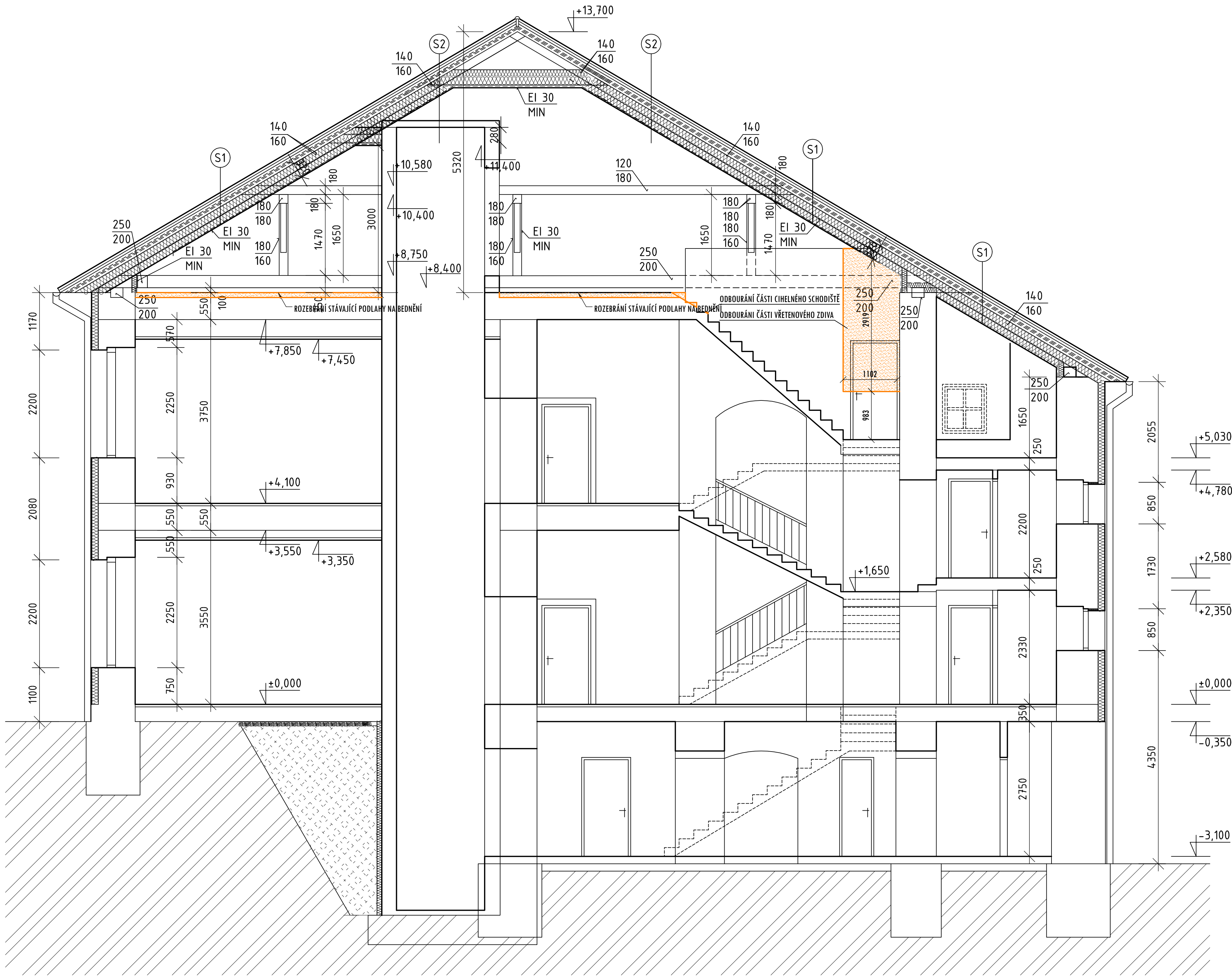



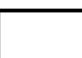

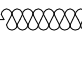

ŘEZ A-A - STÁVAJÍCÍ STAV



SKLADBY STÁVAJÍCÍCH STŘEŠNÍCH KONSTRUKCÍ

- S1**
- STŘEŠNÍ KRYTINA DOMINANT - RUSTIKÁLNĚ BŘIDLICHÝ POVRCH, TVAROVKA - ČESKÁ ŠABLONA
 - DŘEVĚNÉ LATĚ 50/30 CCA PO 219mm
 - DŘEVĚNÉ KONTRALATĚ 50/30mm (PROVĚTRÁNÍ STŘECHY)
 - HYDROIZOLAČNÍ FÓLIE DIFÚZNÍ (DORKEN DELTA-MAXX)
 - TEPELNÁ IZOLACE MEZI KROKVEMI R.140/160mm, TL.160 (ORSIK)
 - TEPELNÁ IZOLACE POD KROKVEMI (ORSIK)
 - PAROTĚSNÁ ZÁBRANA
 - SÁDROKARTONOVÝ OBKLAD NA CD PROFILECH, SÁDROKARTONOVÉ DESKY TL.15mm, ODOLNOST EI 30 MIN
- S2**
- STŘEŠNÍ KRYTINA DOMINANT - RUSTIKÁLNĚ BŘIDLICHÝ POVRCH, TVAROVKA - ČESKÁ ŠABLONA
 - DŘEVĚNÉ LATĚ 50/30 CCA PO 219mm
 - DŘEVĚNÉ KONTRALATĚ 50/30mm (PROVĚTRÁNÍ STŘECHY)
 - HYDROIZOLAČNÍ FÓLIE DIFÚZNÍ (DORKEN DELTA-MAXX)
 - KROKVE 140/160mm, PO CCA900
 - VZDUCHOVÁ MEZERA
 - PE FÓLIE
 - TEPELNÁ IZOLACE NAD KLEŠTINAMI, TL.100mm (ORSIK)
 - TEPELNÁ IZOLACE MEZI KLEŠTINAMI R.2x100/180mm (ORSIK)
 - PAROZÁBRANA
 - SÁDROKARTONOVÝ OBKLAD NA CD PROFILECH, SOK DESKY 15mm ODOLNOST EI30 min.

LEGENDA MATERIÁLŮ

-  BOURANÉ PRVKY A KONSTRUKCE
-  NOSNÉ STĚNY - STÁVAJÍCÍ
ZDIVO Z CP
-  TEPELNÁ IZOLACE - MINERÁLNÍ VLNA, CELKOVÁ TL.320
-  TEPELNÁ IZOLACE - MINERÁLNÍ VLNA, CELKOVÁ TL.280
-  TEPELNÁ IZOLACE - POLYSTYREN EPS 70F, TL.140mm

VÝPIS PRVKŮ KROVU

OZN.	POPIS	PRŮŘEZ (mxm)	DÉLKA (m)
1	KROKVE	0,14 x 0,16	10,5
2	KROKVE	0,14 x 0,16	4,8
15	KLEŠTINY	(0,10 x 0,18) x 2	7,8
16	POZEDNICE	0,25 x 0,20	98,0
17	PŘÍČNÍKY NAD POZEDNICÍ	0,25 x 0,20	0,85

POZNÁMKA:

STÁVAJÍCÍ KONTAKTNÍ ZATEPLOVACÍ SYSTÉM FASÁDY - POLYSTYREN EPS E IF, A, H.140mm
STÁVAJÍCÍ KONTAKTNÍ ZATEPLOVACÍ SYSTÉM KOLEM OKEN, ZATEPLENÍ OSTĚNÍ A NADPRAŽÍ OTVORŮ - POLYSTYREN EPS E, IF, A, H.40mm
ROZMĚRY A SKLADBY JSOU PŘEVZATY Z PODKLADŮ PŘEDLOŽENÝCH INVESTOREM (PŮVODNÍ PD), BYLY KONTROLNĚ PŘEMĚŘENY POUZE PODSTATNÉ ROZLIŠNOSTI OPROTI PODKLADŮM

Projekční kancelář INFOHOME

ZODPOVĚDNÝ PROJEKTANT:
Ing. Martin Lichvár-ČKA11102774
PROJEKTANT:
Ing. Marek Zygala
VYPRACOVAL:
Ing. Adam Kupčik
SÍDLO:
Vodňanská 5, 747 07 Opava
KANCELÁŘ:
Na Starém břehu 7, Opava 746 01
IČ: 66720028

Investor: Město Horní Benešov, Masarykova 32, 79312 Horní Benešov
Místo stavby: Č.P. 315 HORNÍ BENEŠOV, Parc.č. 321 k.ú.:HORNÍ BENEŠOV
PROJEKT:
STAVEBNÍ ÚPRAVY PŮDNÍCH PROSTOR ZŠ V
HORNÍM BENEŠOVĚ, OBJEKT Č.P.315 HORNÍ
BENEŠOV
NÁZEV VÝKRESU:
ŘEZ A-A' - STÁVAJÍCÍ STAV A BP

DATUM: 1/2022
FORMÁT: A1
STUPEŇ: DPS
MĚŘÍTKO: 1:50
KOPIE:
ČÍSLO VÝKRESU:
D1.1-b6-SSBP